

# 調達リスク対応力強化セミナー

～不確実性が高まる現代において、リスクを理解し対応する力を高める～

**開催日時** 2026年 7月 2日(木) **東京会場**  
 2026年 11月 5日(木) **オンライン** 各回とも 10:00～17:00

**対象**

- 調達部門の管理職の方
- 調達の企画に関わる方
- 調達実務を担当される方

**講師** 八島 俊彦氏  
SSMリサーチ 代表

**参加料(税込)** 法人会員：64,350円/1名  
 会員外：77,000円/1名

※参加料にはテキスト(資料)費が含まれています。  
 ※昼食の提供はございません。(各自でご用意ください)  
 ※法人会員ご入会の有無につきましては以下URLにてご確認ください。  
<https://www.jma.or.jp/membership/>  
 ※お申し込みページ内参加申込規定を確認・同意のうえお申し込みください。

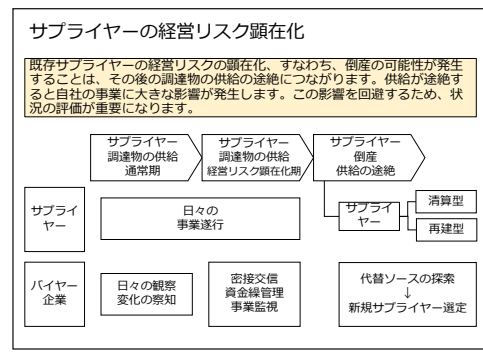
**本セミナーのポイント**

近年、調達活動においてはリスクの顕在化により、調達物の入手難、調達条件の悪化、企業ブランドの毀損など問題への対応を迫られています。

本セミナーでは具体的な事象を見ることを通して、リスクへの対応策、BCP策定・運用に必要なことを考察していきます。

**調達リスク一覧**

調達活動に関するリスクをまとめると、大きく「事業遂行系」と「自社評判系」のリスクがあります。											
<table border="1"> <tr> <th>商業的リスク</th> <td> <ul style="list-style-type: none"> <li>自然災害(地震、風水害、異常気象等)</li> <li>社会インフラ寸断、停電、交通・流通寸断</li> <li>疫病・サイバーセキュリティ</li> </ul> </td> </tr> <tr> <th>カントリーリスク</th> <td> <ul style="list-style-type: none"> <li>戦争・紛争・テロ</li> <li>治安情勢、政治的安定性、国際情勢</li> <li>経済的情勢、為替</li> </ul> </td> </tr> <tr> <th>デフォルトリスク</th> <td> <ul style="list-style-type: none"> <li>サプライヤーの経営状況</li> <li>サプライヤーの財務状況</li> </ul> </td> </tr> <tr> <th>サプライヤー生産リスク</th> <td> <ul style="list-style-type: none"> <li>原材料入手難、調達品の販売/生産中止</li> <li>計画生産数未達、歩留低下、品質問題</li> <li>労働問題、ストライキ</li> </ul> </td> </tr> <tr> <th>サステナビリティリスク</th> <td> <ul style="list-style-type: none"> <li>コンプライアンスリスク</li> <li>レピュテーションリスク</li> <li>環境、倫理、人権、労働、安全・衛生</li> </ul> </td> </tr> </table>	商業的リスク	<ul style="list-style-type: none"> <li>自然災害(地震、風水害、異常気象等)</li> <li>社会インフラ寸断、停電、交通・流通寸断</li> <li>疫病・サイバーセキュリティ</li> </ul>	カントリーリスク	<ul style="list-style-type: none"> <li>戦争・紛争・テロ</li> <li>治安情勢、政治的安定性、国際情勢</li> <li>経済的情勢、為替</li> </ul>	デフォルトリスク	<ul style="list-style-type: none"> <li>サプライヤーの経営状況</li> <li>サプライヤーの財務状況</li> </ul>	サプライヤー生産リスク	<ul style="list-style-type: none"> <li>原材料入手難、調達品の販売/生産中止</li> <li>計画生産数未達、歩留低下、品質問題</li> <li>労働問題、ストライキ</li> </ul>	サステナビリティリスク	<ul style="list-style-type: none"> <li>コンプライアンスリスク</li> <li>レピュテーションリスク</li> <li>環境、倫理、人権、労働、安全・衛生</li> </ul>	事業遂行系 リスク
商業的リスク	<ul style="list-style-type: none"> <li>自然災害(地震、風水害、異常気象等)</li> <li>社会インフラ寸断、停電、交通・流通寸断</li> <li>疫病・サイバーセキュリティ</li> </ul>										
カントリーリスク	<ul style="list-style-type: none"> <li>戦争・紛争・テロ</li> <li>治安情勢、政治的安定性、国際情勢</li> <li>経済的情勢、為替</li> </ul>										
デフォルトリスク	<ul style="list-style-type: none"> <li>サプライヤーの経営状況</li> <li>サプライヤーの財務状況</li> </ul>										
サプライヤー生産リスク	<ul style="list-style-type: none"> <li>原材料入手難、調達品の販売/生産中止</li> <li>計画生産数未達、歩留低下、品質問題</li> <li>労働問題、ストライキ</li> </ul>										
サステナビリティリスク	<ul style="list-style-type: none"> <li>コンプライアンスリスク</li> <li>レピュテーションリスク</li> <li>環境、倫理、人権、労働、安全・衛生</li> </ul>										
自社評判系 リスク											



**■ プログラム** 10:00～17:00 [昼食] 12:00～13:00

- 1 調達におけるリスク**
  - リスクとは
  - リスクの捉え方
  - 調達リスク
  - サプライチェーン上のリスク
- 2 調達におけるリスク対応**
  - リスク対応計画
  - リスクの識別・分析
  - リスク対応策と監視
- 3 具体的なリスク事象**
  - (1) 商業的リスクへの対応**
    - ①自然災害に関するリスク
    - ②国際調達に関するリスク
    - ③物流/ロジスティクスに関するリスク
    - ④サイバーセキュリティリスク/パンデミックリスク
  - (2) カントリーリスクへの対応**
    - ①地政学リスク
    - ②外国為替のリスク
    - ③市況変動のリスク
    - ④買ひ負け等入手性に関するリスク
  - (3) サプライヤーの倒産リスクへの対応**
    - ①サプライヤーの経営リスクの顕在化
    - ②リスク顕在化時の対応
  - (4) サプライヤー生産リスクへの対応**
    - ①出荷量不足リスク
    - ②品質問題リスク
  - (5) サステナビリティ関連リスクへの対応**
    - ①環境対応
    - ②人権対応
    - ③ガバナンス関連
- 4 BCP(Business Continuity Plan) およびリスクの監視**
  - リスク事象顕在化前
  - リスク事象顕在化後

※プログラム変更される場合があります。あらかじめご了承ください。